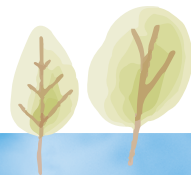




神栖市イメージキャラクター  
カミスココくん  
© 神栖市

# 神栖市内事業所の皆様へ



## 神栖市子育て応援券支給事業

# 協賛店募集

### のお知らせ

神栖市では、子育て世代の経済的な負担の軽減を図り、安心して子育てができる環境を整えることを目的に、  
**令和7年度小学校就学予定児童を対象に**  
子育て応援券を発行します。つきましては、  
子育て応援券の**協賛店**を下記のとおり募集いたします。



**募集開始**

**令和6年**

**8月1日(木)から**

**参加資格**

**神栖市内事業所**

**予定発行額**

**2,400万円** 新入学児童予定者800人 応援券 1人30,000円/2,000円×15枚綴り

**申込方法**

裏面の「神栖市子育て応援券協賛店 申込書」に必要事項を記入の上  
**神栖市商工会 波崎支所** (〒314-0343 神栖市土合本町5丁目9809-527)へ

**FAX 0479-48-5757** または**郵送**にてお申込ください。

★神栖市商工会ホームページからも申込用紙をダウンロードできます。

**対象商品**

協賛店で販売される小学校入学に役立つ商品・サービス等

※ただし、次のものは対象外です。

対象外  
商品

- 金融商品 ●不動産 ●商品券類 ●切手 ●印紙 ●たばこ ●プリペイドカードなどの換金性の高いもの
- 性風俗特殊営業 ●国や地方公共団体への支払い ●医療保険や介護保険等の一部負担金

**お問合せ**

●商品券取扱加盟店募集については下記にお問合せください。

**神栖市商工会**

本所

TEL.0299-92-5111 神栖市溝口1669-1 臨海ビル1F

波崎支所

TEL.0479-48-0333 神栖市土合本町5丁目9809-527

●商品券の発行については下記にお問合せください。

**神栖市こども政策課**

TEL.0299-77-7011

神栖市溝口1746-1 保健・福祉会館 別館2階